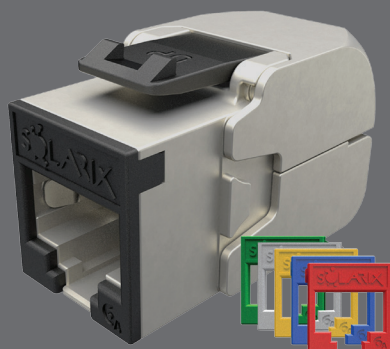


10G keystone Solarix CAT6A STP RJ45 samořezný barevné moduly



Objednací kód:
25286907

Typové označení:
SXKJ-10G-STP-RAL-SA

EAN čárový kód:
8595684704921



Klíčové vlastnosti

- Kvalitní stíněný keystone kategorie 6A/Class E_A s vynikající odolností proti cizímu přeslechu
- Určený pro provoz vysokorychlostních ethernetových protokolů, včetně 10GBASE-T
- Velmi jednoduchá a rychlá instalace bez zdrhovací pásky, samořezná svorkovnice
- Inovativní GROUND LOCK mechanismus, který umožňuje spolehlivé propojení stínění keystoneu se stíněním instalačního kabelu
- Unikátní COMPACT HD design, který je vhodný i pro ty nejnáročnější použití, včetně modulárních high-density panelů a zásuvek (hloubka keystoneu je pouhých 31,9 mm)
- Nově vyvinutá krytka SECURE CAP s mapou zapojení a integrovanou kabelovou pojistkou
- Keystone bez problémů splňuje požadavky z mezinárodních standardů ISO/IEC 11801, EN 50173 a ANSI/TIA 568.2-D
- Barva keystoneu je černá (vnitřní část) a stříbrná (kovové tělo)
- Pro lepší identifikaci portů a přehlednější management v rozvaděči je díky systému RAL FIT možné u keystoneu zvolit barvu přední masky
- K dispozici je maska v základní černé barvě, v balení se pak nachází masky s obvyklými barvami patch kabelů - tj. červená, modrá, žlutá, zelená a šedá
- Tento keystone byl testován u nezávislé testovací laboratoře FORCE TECHNOLOGY v certifikačním programu EC VERIFIED na úrovni Component Level, a to včetně 4PPoE (tj. IEEE 802.3bt)

Kabelážní standardy

| | |
|-----------------------|--|
| Obecné standardy | EN 50173-1, EN 50173-2, ISO/IEC 11801-1, ISO/IEC 11801-2, ANSI/TIA 568.2-D |
| Produktové standardy | EN 60603-7-51, IEC 60512-99-002 |
| Testovací autorita | FORCE TECHNOLOGY |
| Certifikační program | EC VERIFIED, úroveň Component Level |
| Technologie keystoneu | GROUND LOCK, COMPACT HD, SECURE CAP, RAL FIT |

Podporované protokoly

| | 10BASE-T | 100BASE-TX | 1000BASE-T | 2.5GBASE-T | 5GBASE-T | 10GBASE-T |
|---|----------|------------|------------|------------|----------|-----------|
| Podpora protokolů u keystoneu SXKJ-10G-STP-RAL-SA | ANO | ANO | ANO | ANO | ANO | ANO |



Podporované PoE

| | 802.3af | 802.3at | 802.3bt | 802.3bt |
|---|---------|---------|---------|---------|
| Typ PoE | Typ 1 | Typ 2 | Typ 3 | Typ 4 |
| Maximální napájecí proud na pár | 350 mA | 600 mA | 600 mA | 960 mA |
| Počet napájených párů | 2 | 2 | 4 | 4 |
| Podpora PoE u keystoneu SXXJ-10G-STP-RAL-SA | ANO | ANO | ANO | ANO |

Fyzické parametry

| | |
|----------------------------|---|
| Konstrukce keystoneu | STP |
| Počet portů | 1x RJ45 8p8c |
| Min. životnost portu | 1 000 zapojení/odpojení |
| Krytí kontaktů | 50 µin zlata |
| Svorkovnice | samořezná |
| Min. životnost svorkovnice | 200 zařezání |
| Velikost a typ vodiče | AWG 26 – 22, drát |
| Materiál nekovových částí | FR plast podle UL94-0 |
| Barva těla keystoneu | černá (vnitřní část) a stříbrná (kovové tělo) |
| Barvy masky keystoneu | černá, červená, modrá, žlutá, zelená a šedá |

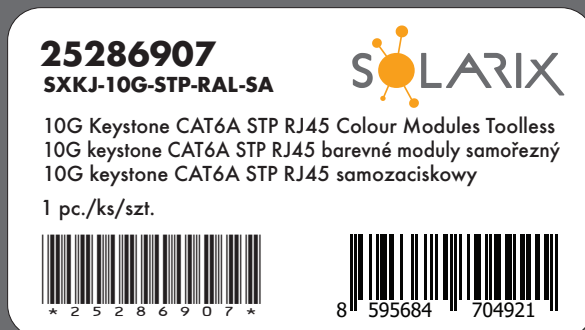
Instalace a skladování

| | |
|-----------------------|--------------|
| Provozní teplota | -10 až 60 °C |
| Skladovací teplota | -40 až 70 °C |
| Max. provozní vlhkost | 93 % |

Logistické parametry

| | |
|---------------------------------------|---|
| Velikost balení keystoneu (v x š x h) | 145 mm x 90 mm x 20 mm, plastový sáček |
| Váha balení | 30 g |
| Obsah balení | 1x keystone, 1x plastová krytka SECURE CAP s mapou zapojení, 6x barevná maska RAL FIT (černá, červená, modrá, žlutá, zelená a šedá) |
| Přepravní master balení | 280x keystone |
| Velikost master balení (v x š x h) | 230 mm x 515 mm x 400 mm, kartónový box |
| Značení šarže | ano (na produktu, jeho balení i na přepravním master balení) |
| Typ čárového kódu šarže a obj. kódu | IDAutomation Code 39, specifikace dle ANSI/ISO/AIM |
| Typ EAN kódu | EAN-13 |

Štítek keystoneu



Záruky Solarix

| | |
|-------------------|--------|
| Standardní záruka | 5 let |
| Systémová záruka | 30 let |





Uvědomujeme si důležitost pravidelné kontroly kvality produktů Solarix, které naši zákazníci používají ve svých sítích. Proto necháváme naše produkty pravidelně testovat u nezávislé laboratoře FORCE TECHNOLOGY. Certifikáty vydané touto testovací autoritou jsou důležitou součástí produktové podpory systému Solarix a zákazníkům garantují spolehlivost našich produktů. Stejně tak je tomu i u keystoneu SXKJ-10G-STP-RAL-SA, který byl otestován laboratoří FORCE v rámci certifikačního programu EC VERIFIED, a to včetně 4PPoE.

Související produkty

| Objednací kód | Typové označení | Popis |
|---------------|-------------------------|---|
| 26000025 | SXKD-6A-STP-LSOH | Instalační kabel Solarix CAT6A STP LSOH Dca-s1,d2,a1 500m/cívka |
| 26000037 | SXKD-6A-STP-LSOH-B2ca | Instalační kabel Solarix CAT6A STP LSOH B2ca-s1,d1,a1 500m/cívka |
| 26000038 | SXKD-6A-FFTP-LSOH | Instalační kabel Solarix CAT6A FFTP LSOH Dca-s2,d2,a1 500m/cívka |
| 26000040 | SXKD-6A-STP-PE | Instalační kabel Solarix CAT6A STP PE Fca 500m/cívka |
| 27000007 | SXKD-7-SSTP-LSOH | Instalační kabel Solarix CAT7 SSTP LSOH Cca-s1,d1,a1 1000 MHz 500m/cívka |
| 27000010 | SXKD-7-SSTP-LSOHFR-B2ca | Instalační kabel Solarix CAT7 SSTP LSOHFR B2ca-s1,d1,a1 1000 MHz 500m/cívka |
| 24000100 | SX24M-0-STP-BK-UNI-N | Modulární neosazený patch panel Solarix 24 portů 1U |
| 23100101 | SX9-1-0-WH | Zásuvka modulární Solarix pro 1 keystone pod omítku bílá |
| 23100102 | SX9-2-0-WH | Zásuvka modulární Solarix pro 2 keystoney pod omítku bílá |
| 23100103 | SX9-3-0-WH | Zásuvka modulární Solarix pro 3 keystoney pod omítku bílá |
| 23100201 | SXF-M-1-22,5-WH-P | Modul French style Solarix 22,5 x 45mm pro 1 keystone přímý bílý |
| 23100202 | SXF-M-1-45-WH-P | Modul French style Solarix 45 x 45mm pro 1 keystone přímý bílý |
| 23100203 | SXF-M-2-45-WH-P | Modul French style Solarix 45 x 45mm pro 2 keystoney přímý bílý |
| 23100204 | SXF-M-2-45-WH-U | Modul French style Solarix 45 x 45mm pro 2 keystoney úhlový bílý |
| 23100206 | SXF-M-1-22,5-WH-U | Modul French style Solarix 22,5 x 45mm pro 1 keystone úhlový bílý |
| 28770xxx | C6A-315GY-yyMB | Patch kabel CAT6A SFTP LSOH yy (délka) šedý non-snag-proof |
| 28830xxx | C6A-315BU-yyMB | Patch kabel CAT6A SFTP LSOH yy (délka) modrý non-snag-proof |
| 28840xxx | C6A-315YE-yyMB | Patch kabel CAT6A SFTP LSOH yy (délka) žlutý non-snag-proof |
| 28850xxx | C6A-315GR-yyMB | Patch kabel CAT6A SFTP LSOH yy (délka) zelený non-snag-proof |
| 28860xxx | C6A-315RD-yyMB | Patch kabel CAT6A SFTP LSOH yy (délka) červený non-snag-proof |

