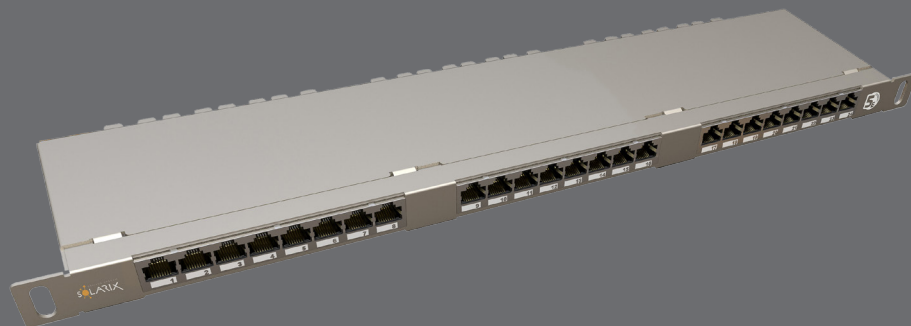


19" high-density patch panel Solarix 24x RJ45 CAT5E STP s vyvazovací lištou 0,5U



Objednací kód:
24000145

Typové označení:
SX24HD-5E-STP-SL

EAN čárový kód:
8595684700046



Klíčové vlastnosti

- Kvalitní síťový high-density patch panel kategorie 5E/Class D
- Určený pro provoz ethernetových protokolů, včetně 2.5GBASE-T a 5GBASE-T*
- Součástí těla panelu je vyvazovací lišta
- Počet portů 24x RJ45 s krytím zlata 50 pin
- Duální IDC svorkovnice typu 110/Krone (značení svorkovnice dle T568A a T568B)
- Patch panel bez problémů splňuje požadavky z mezinárodních standardů ISO/IEC 11801, EN 50173 a ANSI/TIA 568.2-D
- Barva panelu je stříbrná
- Velikost 0,5U – tj. bez problémů lze použít dva panely do 1U

Kabelážní standardy

Obecné standardy

EN 50173-1, EN 50173-2, ISO/IEC 11801-1, ISO/IEC 11801-2
ANSI/TIA 568.2-D

Produktové standardy

EN 60603-7-3

Podporované protokoly

	10BASE-T	100BASE-TX	1000BASE-T	2.5GBASE-T	5GBASE-T
Podpora protokolů u patch panelu SX24HD-5E-STP-SL	ANO	ANO	ANO	ANO*	ANO*

*) Úspěšnost provozu a dosažená vzdálenost se u protokolů 2.5GBASE-T a 5GBASE-T může lišit podle typu a kvality instalace.

Podporované PoE

	802.3af	802.3at
Typ PoE	Typ 1	Typ 2
Maximální napájecí proud na pár	350 mA	600 mA
Počet napájených párů	2	2
Podpora PoE u patch panelu SX24HD-5E-STP-SL	ANO	ANO



+420 840 505 555 • info@solarix.cz
www.solarix.cz

Fyzické parametry

Konstrukce panelu	STP
Počet portů	24x RJ45 8p8c
Min. životnost portu	1000 zapojení/odpojení
Krytí kontaktů	50 μin zlata
Svorkovnice	duální 110/Krone
Min. životnost svorkovnice	200 zařezání
Velikost a typ vodiče	AWG 26 – 22, drát
Materiál nekovových částí	FR plast podle UL94-0
Barva těla panelu	stříbrná
Velikost	0,5U
Výška	22 mm
Šířka	484 mm
Hloubka	101,5 mm

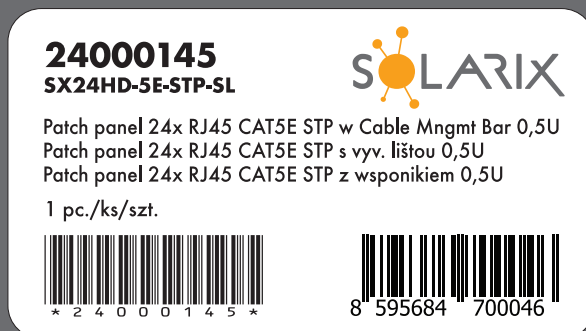
Provoz a skladování

Max. provozní vlhkost	93%
Provozní teplota	-10 až 60 °C
Skladovací teplota	-40 až 70 °C

Logistické parametry

Velikost balení panelu (v x š x h)	35 mm x 540 mm x 125 mm, kartónový box
Váha balení	1,5 kg
Obsah balení	1x patch panel, 4x montážní sada M6, 24x stahovací páska, zemnicí drát
Přepavní master balení	14x panel
Velikost master balení (v x š x h)	240 mm x 550 mm x 270 mm, kartónový box
Značení šarže	ano (na produktu, balení panelu i na přepravním master balení)
Typ čárového kódu šarže a obj. kódu	IDAutomation Code 39, specifikace dle ANSI/ISO/AIM
Typ EAN kódu	EAN-13

Štítek patch panelu



Záruky Solarix

Standardní záruka	5 let
Systémová záruka	30 let



Související produkty

Objednací kód	Typové označení	Popis
27655142	SXKD-5E-FTP-PVC	Instalační kabel Solarix CAT5E FTP PVC Eca 305m/box
27655144	SXKD-5E-FTP-PVC	Instalační kabel Solarix CAT5E FTP PVC Eca 500m/cívka
27655147	SXKD-5E-FTP-LSOH	Instalační kabel Solarix CAT5E FTP LSOH Dca-s1,d2,a1 305m/box
27655152	SXKD-5E-FTP-LSOH	Instalační kabel Solarix CAT5E FTP LSOH Dca-s1,d2,a1 500m/cívka
27655153	SXKD-5E-FTP-LSOHFR-B2ca	Instalační kabel Solarix CAT5E FTP LSOHFR B2ca-s1,d1,a1 500m/cívka
27655192	SXKD-5E-FTP-PE	Instalační kabel Solarix CAT5E FTP PE Fca venkovní 305m/box
27655195	SXKD-5E-FTP-PE-SAM	Instalační kabel Solarix CAT5E FTP PE Fca samonosný 305m/cívka
27655197	SXKD-5E-FTP-PVC+PE	Instalační kabel Solarix CAT5E FTP PVC+PE Fca dvojitý plášť 305m/cívka