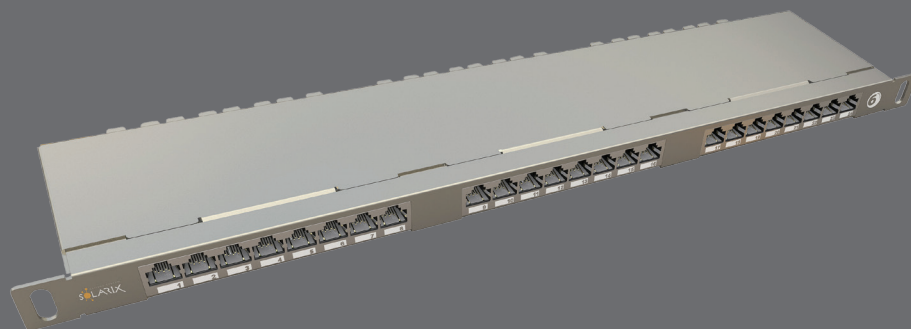


# 19" high-density patch panel Solarix 24x RJ45 CAT6 STP s vyvazovací lištou 0,5U



Objednací kód:  
24000147

Typové označení:  
SX24HD-6-STP-SL

EAN čárový kód:  
8595684700060



## Klíčové vlastnosti

- Kvalitní síťněný high-density patch panel kategorie 6/Class E
- Určený pro provoz ethernetových protokolů, včetně 2.5GBASE-T a 5GBASE-T
- Součástí těla panelu je vyvazovací lišta
- Počet portů 24x RJ45 s krytím zlata 50 pin
- Duální IDC svorkovnice typu 110/Krone (značení svorkovnice dle T568A a T568B)
- Patch panel bez problémů splňuje požadavky z mezinárodních standardů ISO/IEC 11801, EN 50173 a ANSI/TIA 568.2-D
- Barva panelu je stříbrná
- Velikost 0,5U – tj. bez problémů lze použít dva panely do 1U

## Kabelážní standardy

Obecné standardy EN 50173-1, EN 50173-2, ISO/IEC 11801-1, ISO/IEC 11801-2, ANSI/TIA 568.2-D  
Produktové standardy EN 60603-7-5

## Podporované protokoly

	10BASE-T	100BASE-TX	1000BASE-T	2.5GBASE-T	5GBASE-T
Podpora protokolů u patch panelu SX24HD-6-STP-SL	ANO	ANO	ANO	ANO	ANO

## Podporované PoE

	802.3af	802.3at
Typ PoE	Typ 1	Typ 2
Maximální napájecí proud na pár	350 mA	600 mA
Počet napájených párů	2	2
Podpora PoE u patch panelu SX24HD-6-STP-SL	ANO	ANO



## Fyzické parametry

Konstrukce panelu	STP
Počet portů	24x RJ45 8p8c
Min. životnost portu	1 000 zapojení/odpojení
Krytí kontaktů	50 pín zlata
Svorkovnice	duální 110/Krone
Min. životnost svorkovnice	200 zařezání
Velikost a typ vodiče	AWG 26 – 22, drát
Materiál nekovových částí	FR plast podle UL94-0
Barva těla panelu	stříbrná
Velikost	0,5U
Výška	22 mm
Šířka	484 mm
Hloubka	101,5 mm

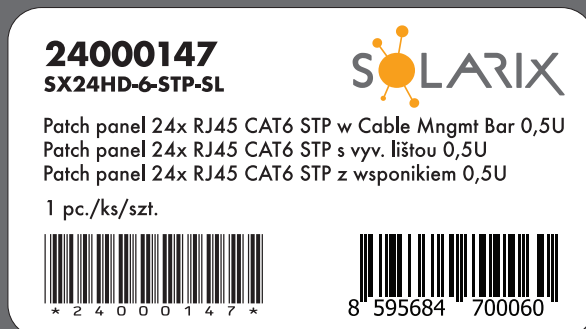
## Provoz a skladování

Max. provozní vlhkost	93 %
Provozní teplota	-10 až 60 °C
Skladovací teplota	-40 až 70 °C

## Logistické parametry

Velikost balení panelu (v x š x h)	35 mm x 540 mm x 125 mm, kartónový box
Váha balení	1,5 kg
Obsah balení	1x patch panel, 4x montážní sada M6, 24x stahovací páska, zemnicí drát
Přepavní master balení	14x panel
Velikost master balení (v x š x h)	240 mm x 550 mm x 270 mm, kartónový box
Značení šarže	ano (na produktu, balení panelu i na přepravním master balení)
Typ čárového kódu šarže a obj. kódu	IDAutomation Code 39, specifikace dle ANSI/ISO/AIM
Typ EAN kódu	EAN-13

## Štítek patch panelu



## Záruky Solarix

Standardní záruka	5 let
Systémová záruka	30 let

## Související produkty

Objednací kód	Typové označení	Popis
26000003	SXKD-6-FTP-PVC	Instalační kabel Solarix CAT6 FTP PVC Eca 500m/cívka
26000005	SXKD-6-FTP-LSOH	Instalační kabel Solarix CAT6 FTP LSOH Dca-s2,d2,a1 500m/cívka
27655194	SXKD-6-FTP-PE	Instalační kabel Solarix CAT6 FTP PE Fca venkovní 500m/cívka

