

SX24-6-UTP-BK

**2.5/5**  
Gbps

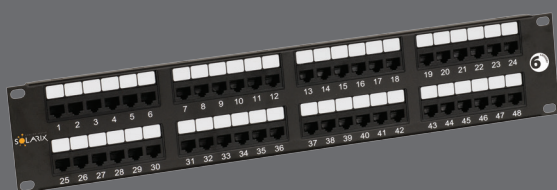
**350**  
MHz

Tyto neslíněné patch panely Solarix z produktové řady Solarix – kategorie 6 jsou vysoce kvalitní 19" panely, které jsou testovány až do šířky pásma 350 MHz, čímž převyšují požadavky na komponenty kategorie 6 a třídy vedení Class E, které jsou definovány ve standardech ANSI/TIA 568, ISO/IEC 11801 a EN 50173. Panely jsou dodávány s 24 a 48 porty RJ45 a jsou osazeny moduly s duální IDC svorkovnicí 110/Krone. Kontakty jsou na svorkovnici z důvodu snadného zakončení datového kabelu označeny barvami podle typu zapojení, a to buď podle standardu T568A, nebo T568B. Stejně jako všechny komponenty v produktové skupině Solarix – kategorie 6 jsou i tyto panely vyrobeny tak, aby poskytovaly maximální životnost, vynikající výkon, spolehlivost a především jednoduchou instalaci. Barva těchto patch panelů je černá.

## Technické parametry

Podporované protokoly	<b>2.5/5GBASE-T a nižší</b>	Barva těla panelu	<b>černá</b>
Počet portů	<b>24 a 48x RJ45</b>	Velikost	<b>1U (24 portů) a 2U (48 portů)</b>
Min. životnost portu	<b>1 000 zapojení/odpojení</b>	Výška	<b>44 mm (24 portů) a 88 mm (48 portů)</b>
Krytí kontaktů	<b>50 μin zlata</b>	Šířka	<b>484 mm</b>
Svorkovnice	<b>duální 110/Krone 8p8c</b>	Skladovací teplota	<b>-40 až +70 °C</b>
Min. životnost svorkovnice	<b>200 zařezání</b>	Provozní teplota	<b>-10 až +60 °C</b>
Velikost a typ vodiče	<b>AWG 26 – 22, drát</b>	Max. provozní vlhkost	<b>93 %</b>
Materiál nekovových částí	<b>FR plast podle UL94-0</b>		

Objednací kód	Označení	Popis
24200024	SX24-6-UTP-BK	19" patch panel Solarix 24x RJ45 CAT6 UTP 350 MHz černý 1U
24200048	SX48-6-UTP-BK	19" patch panel Solarix 48x RJ45 CAT6 UTP 350 MHz černý 2U



SX48-6-UTP-BK



SX24-6-UTP-BK