

CZ Návod k montáži WO801-B, WO801-W

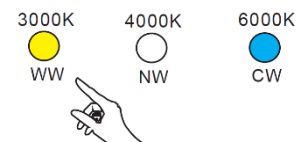
Děkujeme, že jste si zakoupili náš výrobek. Před instalací, použitím nebo opravou zařízení si pečlivě přečtěte tento návod a věnujte pozornost bezpečnostním varováním a pokynům. Tím zajistíte nejen ochranu osob, ale i dlouhodobou životnost zařízení.

SK Návod k montáži WO801-B, WO801-W

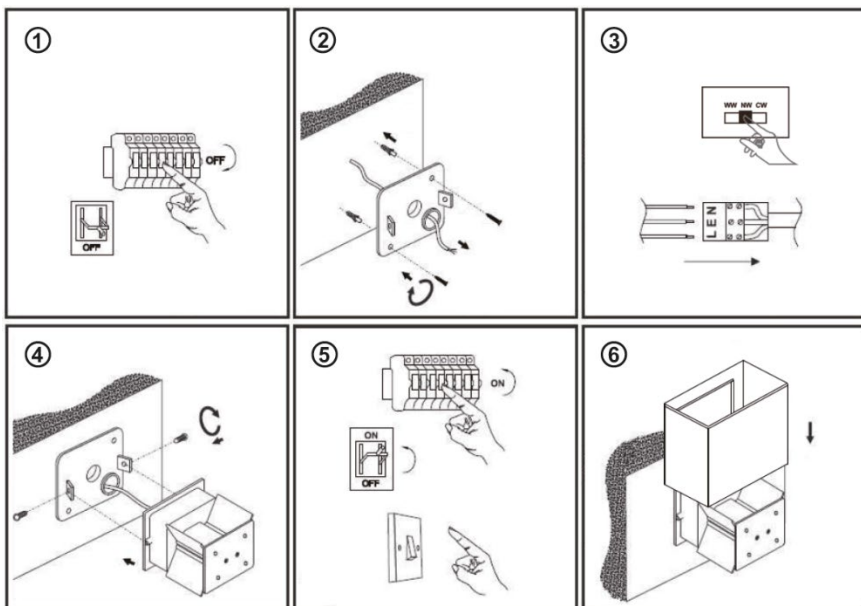
Děkujeme, že jste si zakoupili náš výrobek. Před instalací, použitím nebo opravou zařízení si pečlivě přečtěte tento návod a věnujte pozornost bezpečnostním varováním a pokynům. Tím zajistíte nejen ochranu osob, ale i dlouhodobou životnost zařízení.

Označení / Označenie	Provozní napětí / Prevádzkové napätie	Spotřeba / Spotreba	Úhel svícení / Uhol osvetlenia	Chromatická / Chromatickosť	Rozměry / Rozmery	Krytí / Krytie
WO801-B	AC175~265V	6W	10~100°	3000K, 4000K, 6000K	100x100x100mm	IP54
WO801-W	AC175~265V	6W	10~100°	3000K, 4000K, 6000K	100x100x100mm	IP54

3CCT Přepínač/Prepínač



VYBERTE POSUNUTÍM JEZDCE NA NAPÁJECÍM ZDROJI / VYBERTE POSUNUTÍM POSUVNÍKA NA NAPÁJACOM ZDROJI



CZ VAROVÁNÍ

1. Montáž může provádět pouze kvalifikovaný pracovník s kvalifikací dle vyhlášky č. 50/1978 Sb. v platném znění, minimálně pracovník znalý dle § 5 vyhlášky č. 50/1978 Sb., v platném znění.
2. Světlo ničím nepřekrývejte ani na něj nic nezavěšujte.
3. Zařízení nijak neopravujte ani neupravujte.

CZ INSTALACE

1. Vypněte přívod elektrické energie
2. Odšroubujte boční šrouby držící zadní kryt, do zdi si předvrtejte otvory a vložte do nich hmoždinky, prostrčte napájecí kabel otvorem v krytu a následně kryt přišroubujte ke zdi
3. Připojte napájecí kabel ke svítidlu
4. Nasaďte svítidlo a přišroubujte ho k zadnímu krytu
5. Zapněte přívod elektrické energie
6. Nasaďte kryt

Přepnutí chromatickosti: Jezdcem uvnitř svítidla nastavte požadovanou teplotu světla

SK VAROVANIE

1. Montáž môže vykonávať len kvalifikovaný pracovník s kvalifikáciou podľa vyhlášky č. 50/1978 Zb. v znení neskorších predpisov, minimálne poučený pracovník podľa § 5 vyhlášky č. 50/1978 Zb. v znení neskorších predpisov.
2. Svetlo ničím nezakrývajte ani naň nič nezavesujte.
3. Prístroj nijako neopravujte ani neupravujte.

SK INŠTALÁCIA

1. Vypnite napájanie
2. Odskrutkujte bočné skrutky držiace zadný kryt, vyvrtajte otvory v stene a vložte do nich hmoždinky, prestrčte napájací kábel cez otvor v kryte a potom kryt priskrutkujte k stene
3. Pripojte napájací kábel k svietidlu
4. Nasaďte svietidlo a priskrutkujte ho k zadnému krytu
5. Zapnite napájanie
6. Nasaďte kryt

Prepínač chromatickosti: Pomocou prepínača vo vnútri svietidla nastavte požadovanú teplotu svetla

Světelný zdroj tohoto svítidla je nevyměnitelný, po skončení životnosti je třeba vyměnit svítidlo celé a zlikvidovat jej na místě pro to určeném. Tento produkt obsahuje světelný zdroj, který z konstrukčních důvodů nelze vyjmout pro ověření, a proto je celý produkt považován za světelný zdroj. Přívodní kabel nelze vyměnit, je-li poškozený, zařízení nesmí být nadále používáno.

Svetelný zdroj tohto svietidla je nevymeniteľný, po skončení životnosti je potrebné vymeniť svietidlo celé a zlikvidovať ho na mieste pre to určenom. Tento produkt obsahuje svetelný zdroj, ktorý z konštrukčných dôvodov nie je možné vybrať pre overenie, a preto je celý produkt považovaný za svetelný zdroj. Prívodný kábel nie je možné vymeniť, ak je poškodený, zariadenie nesmie byť naďalej používané.

