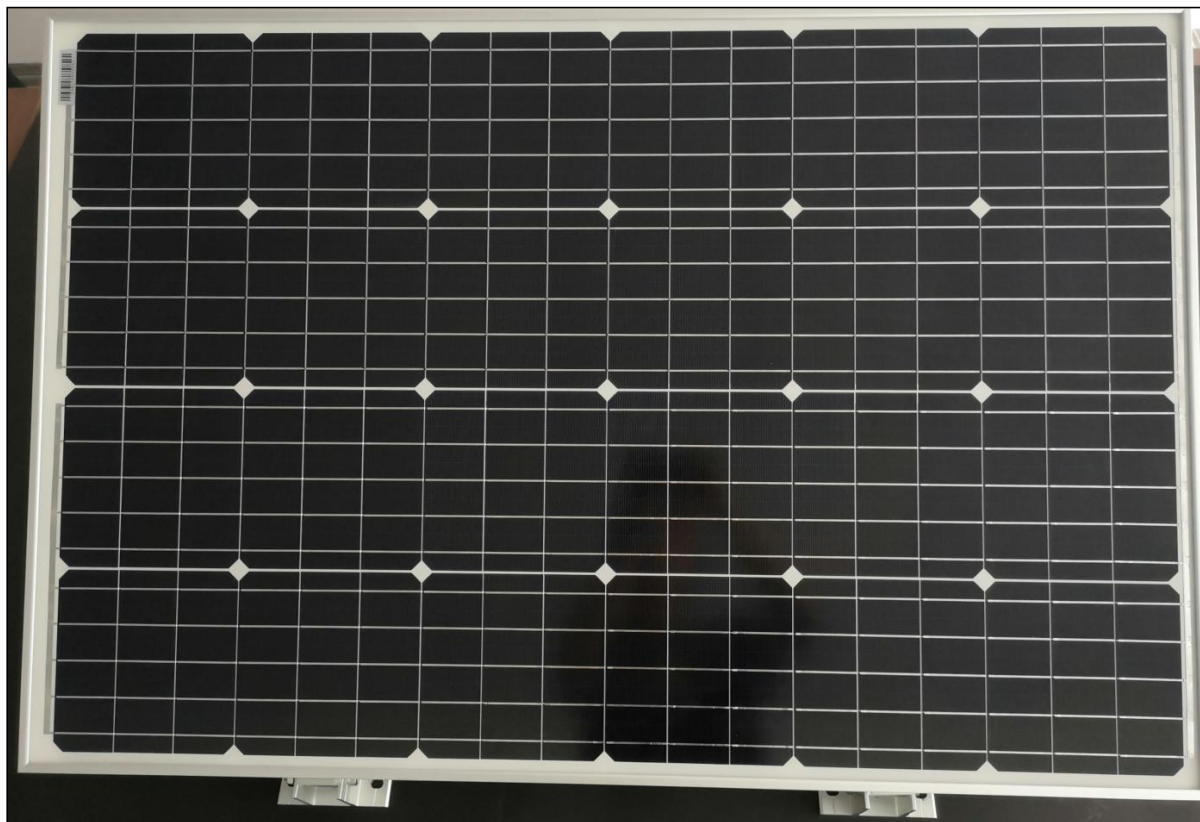
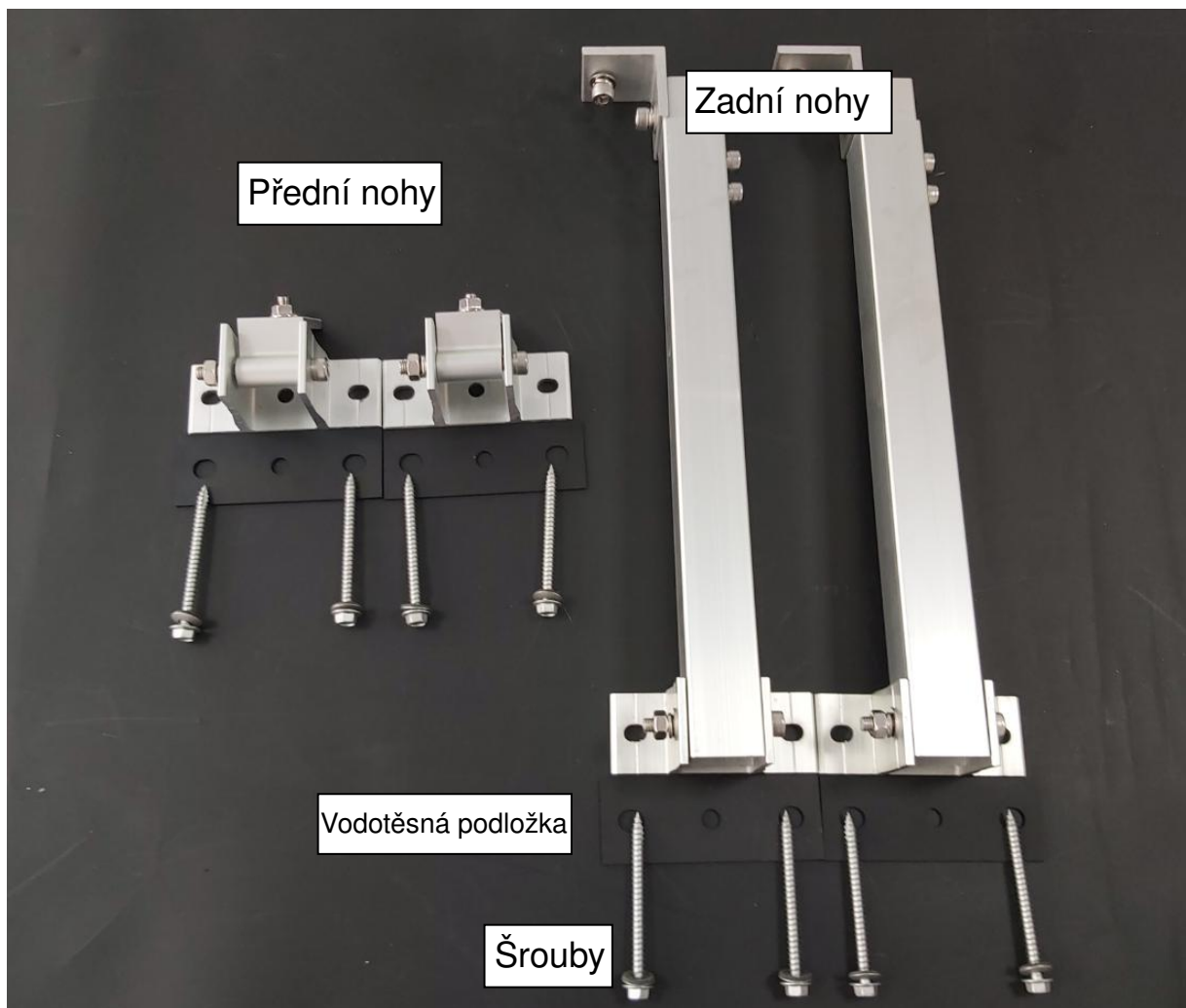




## Držák TP-AD Instalační příručka



## Produkt



## Nářadí

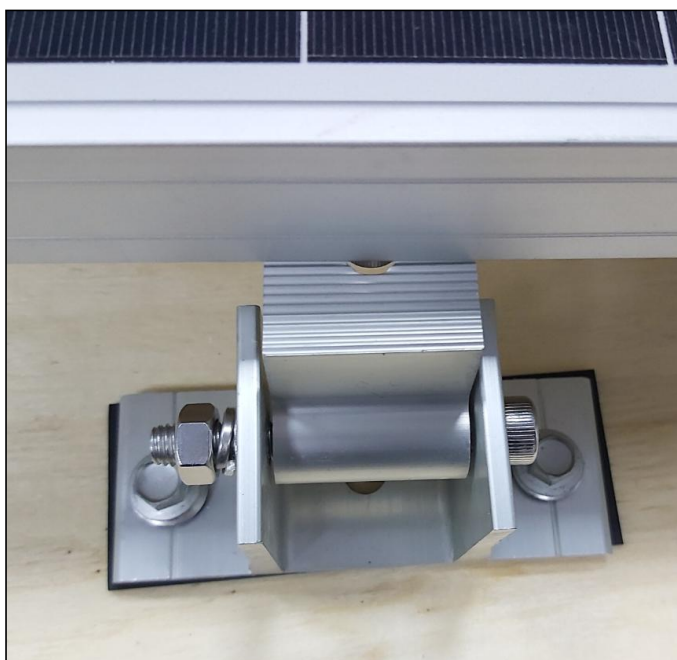
| Název   | Vrtačka   | Imbus klíč   |
|---------|---|--|
| Obrázek |  |  |

## Montážní postup

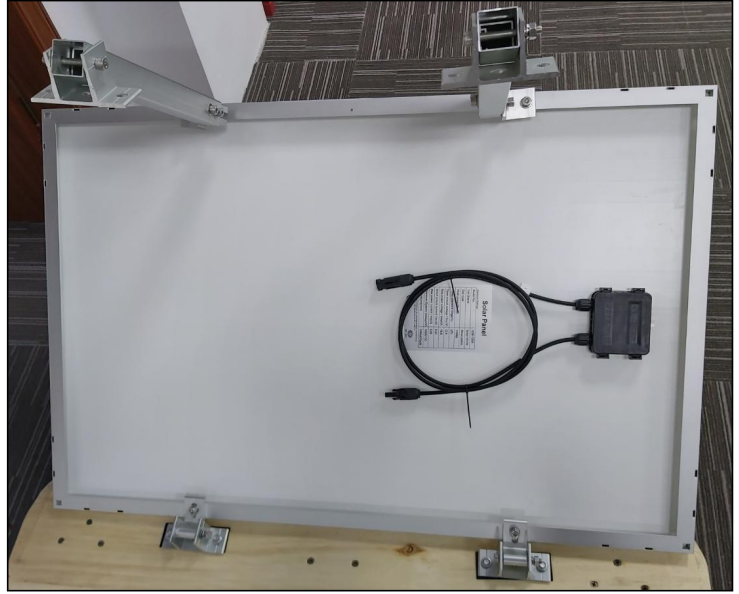
1. Nainstalujte přední nohy na solární panel pomocí šroubů



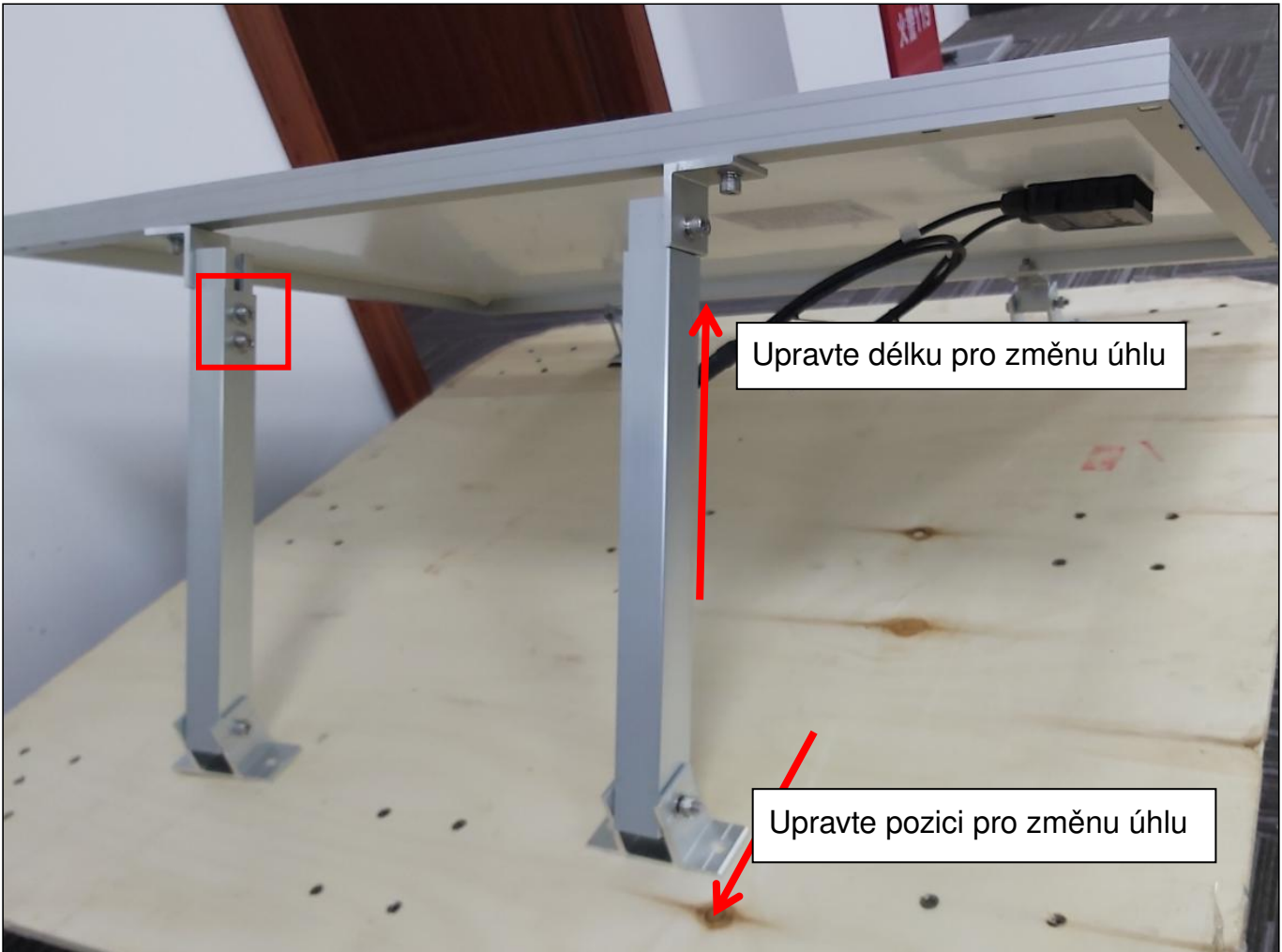
2. Připevněte přední nohy na místo určené k montáži

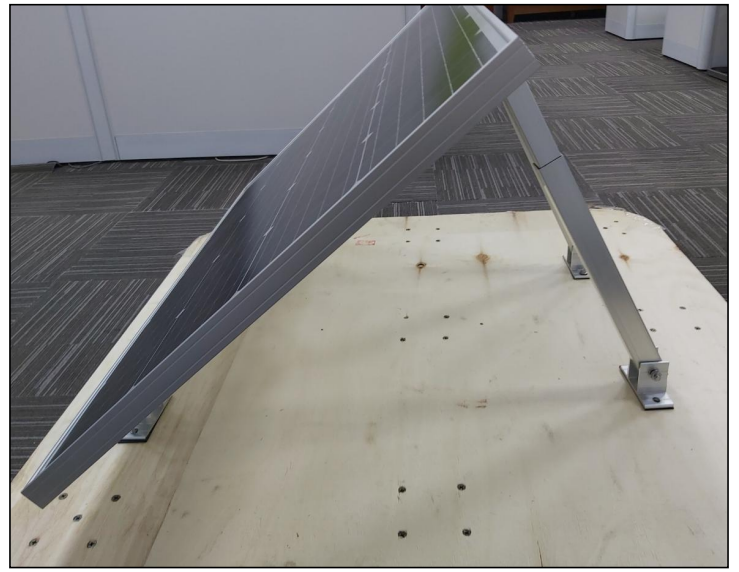
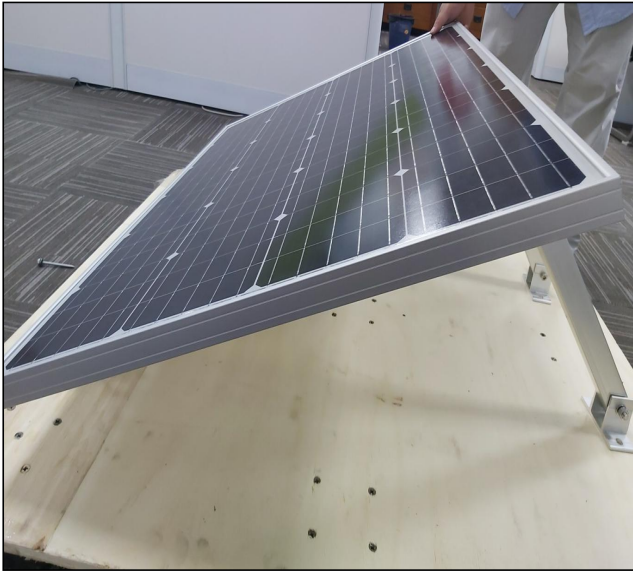


### 3. Nainstalujte zadní nohy na solární panel pomocí šroubů



### 4. Upravte délku a pozici zadních nohou do optimální polohy





5. Připevněte zadní nohy do ideální instalační polohy, instalace je u konce

